



VÅGSYSTEM VÄGER  
LASTEN PÅ RÅSUNDA

NYA SEGMENT FÖR  
CENTRALSMÖRJNING

STS UTFÖR SNABB SERVICE  
PÅ FÄLTET

**STS**

SKANDINAVISKA TEKNIK & SMÖRJSYSTEM AB

SE +46 8 582 477 70 • NO +47 63 97 58 60  
[www.stsab.com](http://www.stsab.com)



## Helhetslösningar för god transportekonomi

Målgruppen är kunder som ställer tuffa krav på kostnadseffektiva fordons- och maskinparkering, bland annat lastbils- och maskinleverantörer, åkerier, maskinentreprenörer och industrier.

Skandinaviska Teknik & Smörjssystem AB (STS) erbjuder helhetslösningar för god transportekonomi, säkerhet och support under hela produktens livslängd. Produktlinjen innefattar centralsmörjssystem, smörjmedel, automatisk oljepåfyllare, fordonsvärmare, vågsystem, säkerhetssystem av olika slag och man erbjuder också AC-service. Produkterna finns hos återförsäljare i hela Skandinavien.

Företaget har moderna verkstads-, kontors- och lagerlokaler i Bro nordväst om Stockholm, samt en enhet i Kløfta i Norge. Tack vare en rikstäckande organisation, genom såväl egna servicetekniker som utvalda samarbetspartner, garanterar STS sina kunder snabb och flexibel service.

Företaget innehar högsta kreditvärdighet, AAA.

### Försäljning:

Christer Theander..... 070-7647741

Calle Andren..... 070-7647740

### Teknisk Support:

Pelle Norén..... 070-7647747

### Service/Eftermarknad:

Mikael Westerlund ..... 070-7641053

### Reservdelar/Lager

Joakim Täckenström.. 070-7647744

Ansvärgivare: Christer Theander.  
Projektledare: Daniel Nilsson. Redaktör: Janne Larsson.  
Foto: Anders Nilsson. Mediasäljare: Margareta Karlsson.  
Grafisk form: Malin Svensson. Tryck: Larsson Offsettryck 2016

**ROXX** Rox Communication Group  
0492-793 00 | www.roxx.se

# Smarta system för god **FORDONSEKONOMI**

Skandinaviska Teknik & Smörjssystem (STS) verkar över hela Sverige och även i Norge. Affärsidén bygger på att erbjuda kunderna kostnadseffektiva systemlösningar som förbättrar fordons- och maskinparkering och entreprenadsmaskiner.



Joakim Täckenström i kundmottagningen ansvarar för lager och förbereder leveranser som skickas till kunder eller till serviceteknikerna.

Vd Christer Theander kan se tillbaka på 40 år i branschen. Tidigt insåg han fördelarna med att använda automatisk centralsmörjning för att reducera driftkostnader och förlänga serviceintervaller på transportfordon och entreprenadsmaskiner.

– Kostnaden för våra centralsmörjssystem tjänar man in på ett år, säger han. För en god fordons- och maskinparkering gäller det att minimera stillståndstider så att fordon rullar och går hela tiden.

### Lång bransch- erfarenhet

Christer framhåller betydelsen av att vistas mycket ute bland kunder, att ha direktkontakt och fånga upp signaler från marknaden.

– Utifrån varje kunds behov gäller det att kunna skraddarsy lösningar som bidrar till en god totalekonomi, säker drift och lång livslängd på maskiner och fordon.

– Vår inriktning går allt mer mot serviceåtaganden och fältservice där entreprenadföretag har kommit in som nya kunder till oss. Vi tecknar avtal med större entreprenörer och sköter servicen av deras produkter, berättar Christer Theander.

Genom nära samarbete med såväl stora maskin- och lastvagnstillverkare som entreprenad- och transportföretag har vi stor erfarenhet av all typ av service.

### En problemlösande roll

STS har en problemlösande roll och är konkurrenskraftiga när det gäller centralsmörjssystem, smörjmedel, fordonsvärmare, vågsystem, säkerhetsprodukter som backvarningssystem och akolås samt tillbehör till dessa produkter.

– Vi modifierar och anpassar lösningar specifikt för våra kunders maskiner och lastbilar. Idag har alla större hjullastare och grävmaskiner centralsmörjning. Ett nytt område som växer är vågsystem. Vi strävar efter att ligga i frontlinjen och ser hela tiden på nya systemlösningar.

– För två år sedan utökade vi lokalerna i Bro, har god kapacitet och står väl rustade för framtiden genom en modern verkstad, lager och kontor på totalt 1 800 kvadratmeter nordväst om Stockholm, avslutar Christer Theander.



– Vår inriktning går allt mer mot serviceåtaganden och fältservice, berättar vd Christer Theander.



## VÄRMESYSTEM FÖR MOBILA ARBETSPLATSER

A WORLD OF COMFORT

[www.eberspaecher.se](http://www.eberspaecher.se)



Eberspächer



# VÄGER VARJE SKOPA PÅ RÅSUNDA

– vågsystemet anger den exakta lasten

Råsunda Fotbollsstadion är för många klassisk mark. Grävmaskinist Mats Ornsäter utför markarbeten – med hjälp av vågsystemet Loadtronic 3E, framtaget för grävmaskiner, har han exakt kontroll på varje skopa med jord som han väger, lastar och som fraktas bort från den gamla nationalarenan.

Efter rivning och demontering av Råsunda pågår arbetet med att skapa en ny stadsdel med bostäder, kontor, butiker och restauranger.

## Dynamiskt vågsystem

Mats Ornsäter har använt det dynamiska vågsystemet Loadtronic 3E från STS sedan oktober 2015. När vi träffar honom gräver han bort jordmassor, det som tidigare var underlaget till gräsmattan på Råsunda. Arenan invigdes 1937 och var då Sveriges största sportanläggning.

– Genom att jag lastar olika bilar hjälper vågsystemet mig att se hur mycket varje bil får lasta utan att riskera över- eller underlast, säger han.

Mats knappar in bilarnas registreringsnummer i systemet och ser fordonens maxvikt.

– Med vågsystemet blir det en exakt angivelse hur mycket jag lastar.

## En kvalitetssäkring mot kund

Per Björklund, vd på Per Björklund Entreprenad AB och åkerichef på Bellmans Åkeri & Entreprenad AB, ser ett stort värde i tekniken med vågsystem. Bellmans är det största trans-

portföretaget i Stockholmsregionen kopplat till bygg- och anläggningstransporter.

– Den första vågen beställde vi från STS för två år sedan och vi monterar nu fortlöpande vågsystem i alla större bandmaskiner, det är en kvalitetssäkring mot kund, säger han.

– Vågsystemet är ett otroligt bra hjälpmedel, fortsätter Per Björklund. Det hjälper oss i vårt arbete genom att vi får tydlig statistik över vad vi producerar och ett viktigt underlag för att räkna på nya jobb. Systemet ger snabb uppföljning på ekonomin i ett projekt och ger spårbarhet och korrekta data genom att det är styrt till en GPS-punkt.

## Effektivt och lönsamt

Systemet för grävmaskiner bygger på samma teknik som Loadtronic 3 hjullastarevåg.

– Viktiga fördelar med Loadtronic 3E är att vågsystemet optimerar lastningen, vilket leder till ökad effektivitet och förbättrad lönsamhet, säger Calle Andréén, vice vd på STS.

– Grävmaskinisten lastar bilen med önskad mängd. När lastningen är avslutad skickas last-



## STS erbjuder vågar för:

- Hjullastare, teleskoplastare, truckar, grävmaskiner och materialhanterare.

**MOBILE INTEGRATOR**  
Improve your products



## TA KONTROLL ÖVER ERA MASKINER!

Ett färdigt system för fjärrövervakning av befintliga och nya maskiner.

Systemet används redan av ledande maskintillverkare och uthyrningsfirmor. Spara pengar och tid genom att fjärrövervaka era maskiner!

Via en smidig portal på Internet kan ni följa era maskiner och skapa rapporter utifrån behov och intresse.

Mobile Integrator har i samarbete med STS tagit fram ett system för att trådlöst överföra viktdata från våg monterad i hjullastare.

Kontakta oss för en öppen diskussion kring just era behov!

• POSITION • ENERGIFÖRBRUKNING • DRIFTTID/UTNYTTJANDEGRAD • KOLLISIONER • SERVICE/ÄRENDEHANTERING • BEHÖRIGHETSKONTROLL

MOBILE INTEGRATOR SWEDEN AB

Tel. 035-210440

www.mobileintegrator.se

info@mobileintegrator.se



Grävmaskinist Mats Ornsäter visar Calle Andrés vilken stor nytta han har av det nya vågssystemet från STS för att exakt kunna kontrollera hur mycket han gräver och lastar i pågående projekt på Råsunda Fotbollsstadion.

När den nya stadsdelen i Solna står klar kommer det att bli runt 700 lägenheter och detaljplanen medger 19 000 kvadratmeter kontor.



Åkerichef Per Björklund ser ett stort värde i tekniken med vågsystem och framhåller att det är en kvalitetssäkring mot kund.

ningsdata automatiskt via modemmet till en webbportal. Den som har det administrativa ansvaret kan sedan logga in på webbportalen från kontoret och ta en rapport på hur mycket som har lastats och till vem. Man får även ut information såsom material, kund, registreringsnummer, lastningsplats, projektnummer och tidpunkt för lastning.

Modemet för dataöverföring är konstruerat och utvecklat av Mobile Integrator Sweden AB, systemintegratör och leverantör av elektronik för fordon och mobila maskiner.

– Allt mer av värdet i en mobil maskin realiseras i styrsystemet och det är vår uppgift att hjälpa våra kunder att lyckas, säger Kjell Wester på Mobile Integrator Sweden.

### 700 nya lägenheter

När den nya stadsdelen i Solna står klar kommer det att bli runt 700 lägenheter och detaljplanen medger 19 000 kvadratmeter kontor.

Mats Ornsäter noterar att delar av området är pålat. Där han nu gräver ska det bli en gata.

### Kuriosa om Råsunda

- Råsunda är en av två arenor i världen där det har spelats final i både herr- och dam-VM i fotboll (den andra är Rose Bowl i Pasadena).
- Sista landskampen, den 15 augusti 2012, var en repris på VM-finalen 1958 då Sverige tog emot Brasilien.
- "Öppet hus" den 25 november 2012 innebar att besökarna fick påbörja rivningen genom att plocka med sig souvenirer i form av stolar, gräs m m.

Tillsammans med ytterligare en gata ska dessa dela av parkstråk mellan husen som ska byggas, berättar han och tippas en ny skopa jord på lastbilen som står och väntar.

– Det är ungefär fem ton per skopa, säger Mats, jag lastar i genomsnitt 29,5 ton på varje bil med släp, fortsätter han och pekar på displayen i hytten som visar alla lastuppgifter.

Det nya vågssystemet ger fördelar även när schaktmassor med olika fraktioner och miljöfarligt avfall ska sorteras och återvinnas.

– Väger man på plats när man lastar stora volymer som sedan går till en annan entreprenör för sortering slipper man vänta lång tid innan kunden kan fakturera för sitt arbete, säger Calle Andrés.

### STS erbjuder vågar för:

- Hjullastare, teleskoplastare, truckar, grävmaskiner och materialhanterare.



### LOADTRONIC 3E

Dynamiskt vågsystem för grävmaskiner

- Avancerad teknik med vinkel- och rotationssensorer gör att vägning kan ske helt utan stopp i arbetscykeln.
- Optimerad lastning undviker över- och underlast.
- Överföring av lastningsdata sker trådlöst via modem till webbportal eller med USB-minne.

Vågssystemet optimerar lastningen och hjälper grävmaskinisten att se hur mycket varje bil får lasta utan att riskera över- eller underlast, vilket leder till ökad effektivitet och förbättrad lönsamhet.

# SNABB SERVICE!

Hög tillgänglighet med snabb och flexibel service på fältet blir allt viktigare.

– Vi expanderar och satsar nu på att utveckla servicen både i vår verkstad och på fältet, säger Mikael Westerlund, ansvarig för service och eftermarknad.

Genom en serviceorganisation med egna servicetekniker och utvalda samarbetspartner täcker STS in hela Sverige och Norge.

– En hög servicenivå är nyckeln i vårt arbete, framhåller Calle Andrén, vice vd på STS. En viktig del i vår kundservice är även att snabbt kunna få hjälp i vår verkstad.

## Service på fältet

Serviceteknikerna är experter på centralsmörsystem, fordonsvärmare, vågsystem och olika säkerhetssystem. Med mobil utrustning utför de även AC-service på fältet.

– Det gäller att vara mycket flexibel, säger Calle Andrén och ser serviceteknikerna som lite av allkonstruörer. Ena gången handlar det om att förstå en större gräsklippares olika funktioner och styrning, nästa en grävmaskin på 90 ton eller så är det ett fläktsystem som ska kopplas in till en värmare i en grävmaskin.



Mikael Westerlund åtgärdar här ett fel på en maskin för materialhantering på avfallsanläggningen i Västerås.

Together with STS we offer you...  
The perfect solution for every application



**GROENEVELD LUBRICATION SOLUTIONS**  
A DIVISION OF GROENEVELD INTERNATIONAL



[www.groeneveld-group.com](http://www.groeneveld-group.com)



STS servicetekniker utför montage, som här ett centralsmörjningsystem på en åkgräsklippare i den egna verkstaden, men har också många serviceuppdrag ute på fältet.



STS har utbytesenheter för centralsmörjning och fordonsvärmare. För att en maskin snabbt ska vara i drift igen vid problem kan serviceteknikerna enkelt byta ut själva pumpen i ett centralsmörjningsystem eller själva värmaren i en fordonsvärmare, programmerat och klart. Renovering av centralsmörjningsystem och fordonsvärmare utför STS i egen regi.

Välj samma revisor som STS:

**focus**  
**revision.se**

Jan Lilja 08-714 36 93

#### Tidsvinsten är A och O

För kunderna finns inte tid för stillestånd, inte heller för att behöva transportera en maskin lång väg till verkstad.

– Fördelarna när vi kommer ut är främst tidsvinsten genom att få service utförd på plats eller ett fel snabbt åtgärdat, säger Mikael Westerlund. Man kan också passa på att planera in service på annan utrustning när vi ändå är på plats.

STS erbjuder serviceavtal på samtliga STS-produkter.

– Vid service kan det vara att kalibrera vågsystem, testa och provköra värmare, se över centralsmörjning och AC-system. Allt fler ser fördelar i att vara helkunder, säger Calle André.

#### Kräver stor flexibilitet

När vi möter Mikael är han på avfallsanläggningen i Västerås. En stor del av dagen har han ägnat åt att lokalisera och åtgärda ett fel på en Sennebogen-maskin, den används för materialhantering för att mata grenar och ris i en kross på tippen.

– Det indikerade ett elfel i en fabriksmonterad värmare, berättar han. Felet visade sig vara ett kabelbrott, vilket innebar att felsökning tog lång tid.

– Eftersom man inte vet exakt vad felet är när vi kommer ut kan det vara svårt att planera en arbetsdag, vissa fel kan avhjälpas på några minuter men det kan också ta fem timmar eller mer när det är komplicerat, vilket kräver stor flexibilitet.

Den här dagen hade han planerat in fler jobb i Västerås. Nästa utmaning är ett fel på centralsmörjningen på en maskin så det kan bli sen kväll innan Mikael är klar.

# MODERN VERKSTAD med hög kapacitet

Verkstaden har god kapacitet för montering och service av samtliga STS-produkter.

– Nya segment och maskiner för oss är större åkgräsklippare, likaså ett helt nytt centralsmörjsystem som vi installerar på mindre kompaktmaskiner, berättar Calle Andrén, vice vd på STS.

STS erbjuder fyra typer av centralsmörjsystem som reducerar driftskostnader och förlänger serviceintervaller, vilket leder till förbättrad fordonsekonomi.

En utbyggnad av verkstaden i Bro skapar större möjligheter att ta in fler fordon av olika slag. Det kan samtidigt pågå montering av centralsmörjsystem på en lastbil, hjullastare och större åkgräsklippare eller installation av fordonsvärmare, vågsystem och säkerhetsprodukter.

## Nytt segment

Theodor Hedberg har jobbat som servicetekniker i tre år. I verkstaden står två stora Toro-gräsklippare där han har installerat centralsmörjsystem.

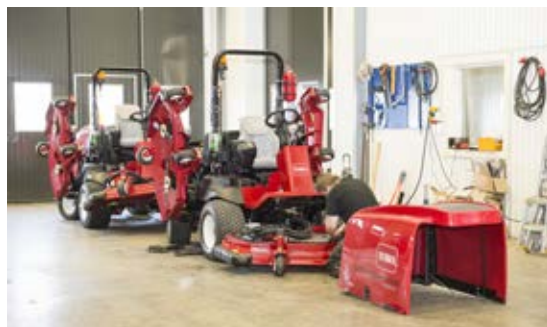
– Det här är ett nytt segment för oss, en större gräsklippare kan ha upp till 55 smörjpunkter, vilket gör att ett centralsmörjsystem ger många fördelar, säger Calle Andrén. När motorn slås på smörjer systemet under drift automatiskt alla smörjpunkter utifrån ett programmerat schema. Patronen med smörjmedel byter man ut varannan månad och det blir inget spill.

## Välkända kunder

I verkstaden pågår en installation av ett centralsmörjsystem på en lastbil från Wiklunds Åkeri AB som är en stor kund till STS. På en ny maskin till Swicon Anläggningsmaskiner AB, återförsäljare av Volvo Construction Equipment i Sverige, har STS installerat centralsmörjsystemet, EcoPlus. Det är ett helt nytt system framtaget för kompaktmaskiner på upp till 10 ton. Även på större maskiner till Swicon monteras centralsmörjsystem. På maskiner till Pon Equipment, återförsäljare av Caterpillarmaskiner i Sverige, monterar STS bland annat dieselvärmare.



Servicetekniker Theodor Hedberg monterar här ett centralsmörjsystem på en containerlastbil till Wiklunds Åkeri.



Större åkgräsklippare är ett nytt segment för centralsmörjsystem.



EcoPlus är ett centralsmörjsystem som STS monterar på kompaktmaskiner upp till 10 ton.



## STS centralsmörjsystem

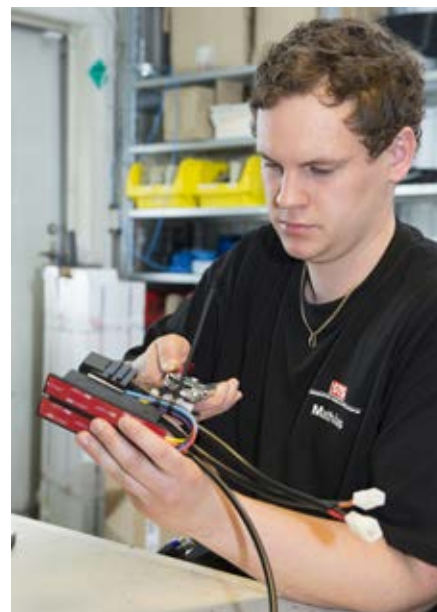
**Twain** är systemet för fordonen med de riktigt tuffa förhållandena, anpassat främst för entreprenad- och industrimaskiner.

**EcoPlus** är ett progressivt smörjsystem som är utvecklat främst för kompaktmaskiner. Systemet fylls enkelt på med en 2kg fettpatron som är förfylld med NLGI-2 fett.

**Single** är främst anpassat för transportfordon i den tyngre klassen.

**CompAlube** är ett mycket kompakt system för bl.a. den mindre lastbilen, lämpar sig utmärkt även för påbyggnader som bakgavellyftar, lastväxlersystem och kranar.

Läs mer på [www.stsab.com](http://www.stsab.com)



STS har egen elverkstad för kablager tillverkning och förbereder maskinspecifika kopplingar till olika entreprenadmaskiner. Uppgiften för Mattias Sjölund kan vara att modifiera befintliga kopplingar eller fläktstyrningsmoduler som styr t ex fordonsvärmare som ska monteras.