

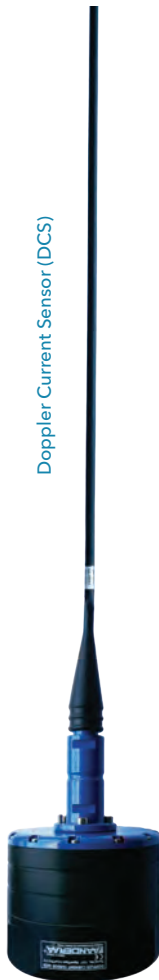
Kjenn kreftene under overflaten



Doppler Current Profiler Sensor (DCPS)



Doppler Current Sensor (DCS)



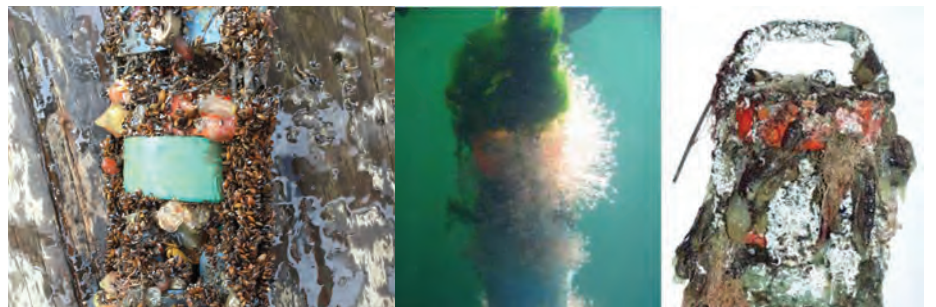
Aanderaa strømsensorer

Hvorfor måle strøm?

- Foringsoptimalisering
- Vannutskifting
- Påvirkning på anlegget av krefter i forskjellige vannlag
- Finne mest hensiktsmessige avlusningstidspunkt
- Sikkerhet rundt båtoperasjoner

Våre strømsensorer inngår i nye og eksisterende akvakultursystemer

- Enkel å integrere sensoren med åpne protokoller
- Kan både inngå i nye og som tillegg til eksisterende systemer
- Kan utvides med vannkvalitetssensorer
- Made in Norway



Lite vedlikehold, rengjøring én til to ganger i året